

# 公式ガイドマップ

4月29日(月)祝 ▶ 5月5日(日)祝

主催 / 有田商工会議所

第120回 有田陶器市ホームページ



<http://www.arita-toukiichi.or.jp/>

会場内の駐車場情報



<http://www.arita-toukiichi.or.jp/parking/>

登録店のうつわ情報



<http://www.arita-toukiichi.or.jp/utsuwa/>

第120回

有田陶器市



登録店番号

この登録店証は、有田陶器市に正式に参加・協力しているお店の証です。

# お買い物は、 この登録店証が目印の 「有田陶器市登録店」で!

安心と信頼の証!

- 登録店より頂いている負担金を期間中の駐車場・臨時トイレ等の町内インフラ整備や警備費用として活用し、皆様に安心安全で楽しい陶器市をご提供しております。
- 登録番号を覚えておきましょう!追加注文や忘れ物の問い合わせに必要です。
- 有田陶器市では、有田焼が主ですが、他産地の焼物も売られています。

## 有田陶器市 GUIDE MAP

ガイドマップ

主要ポイントまでの距離

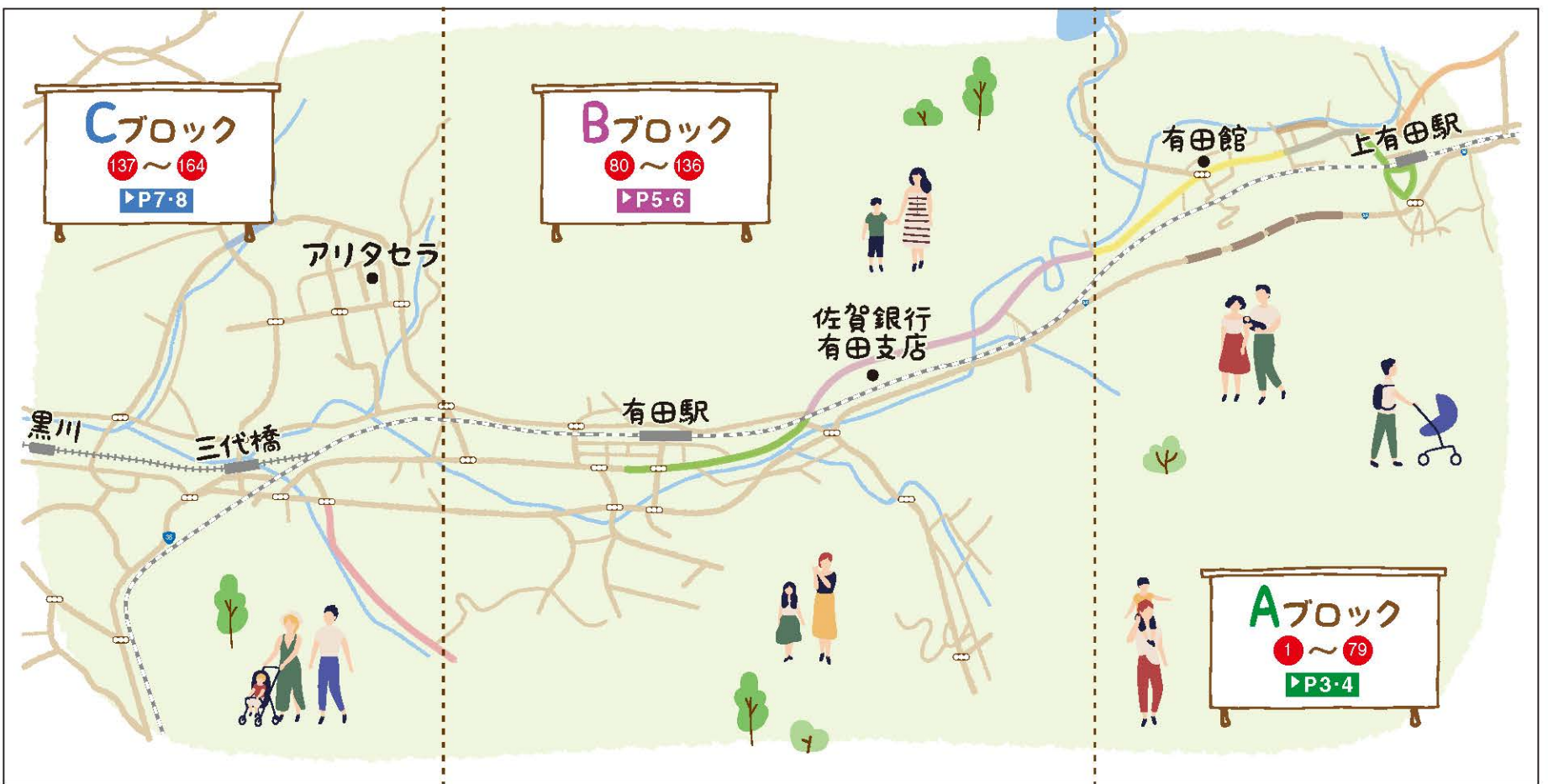
アリタセラ 1,200m 有田駅 800m 佐賀銀行有田支店 1,200m 有田館 800m 上有田駅

ご注意ください

アリタセラ⇄札の辻交差点 迂回路ご利用について  
この迂回路は道幅が大変狭く急カーブも多いので、通行には十分気をつけてください。  
また9:30~16:30の間は、札の辻交差点からメイン通りへの進入が規制されます。



地図はスマートフォンで見られます



### マップシンボルをよくご覧ください



赤番号のお店はキャッシュレス対応です。  
《但し、ご利用できない決済方法もございますので、その場でご確認ください》

公営P駐車場料金1,000円

#### 案内係

案内所・公営駐車場にピンクのジャンパーを着用した者がおります。お気軽におたずねください。

#### W.C.

トイレはお近くの公共トイレを利用するか、各お店にお願いしてください。

町内は歩行者天国ではありませんので、車両には十分お気をつけてください。

4月27日(土)9時OPEN! Web有田陶器市 検索

有田陶器市をご自宅で!  
町内90店参加!3万点以上出品!

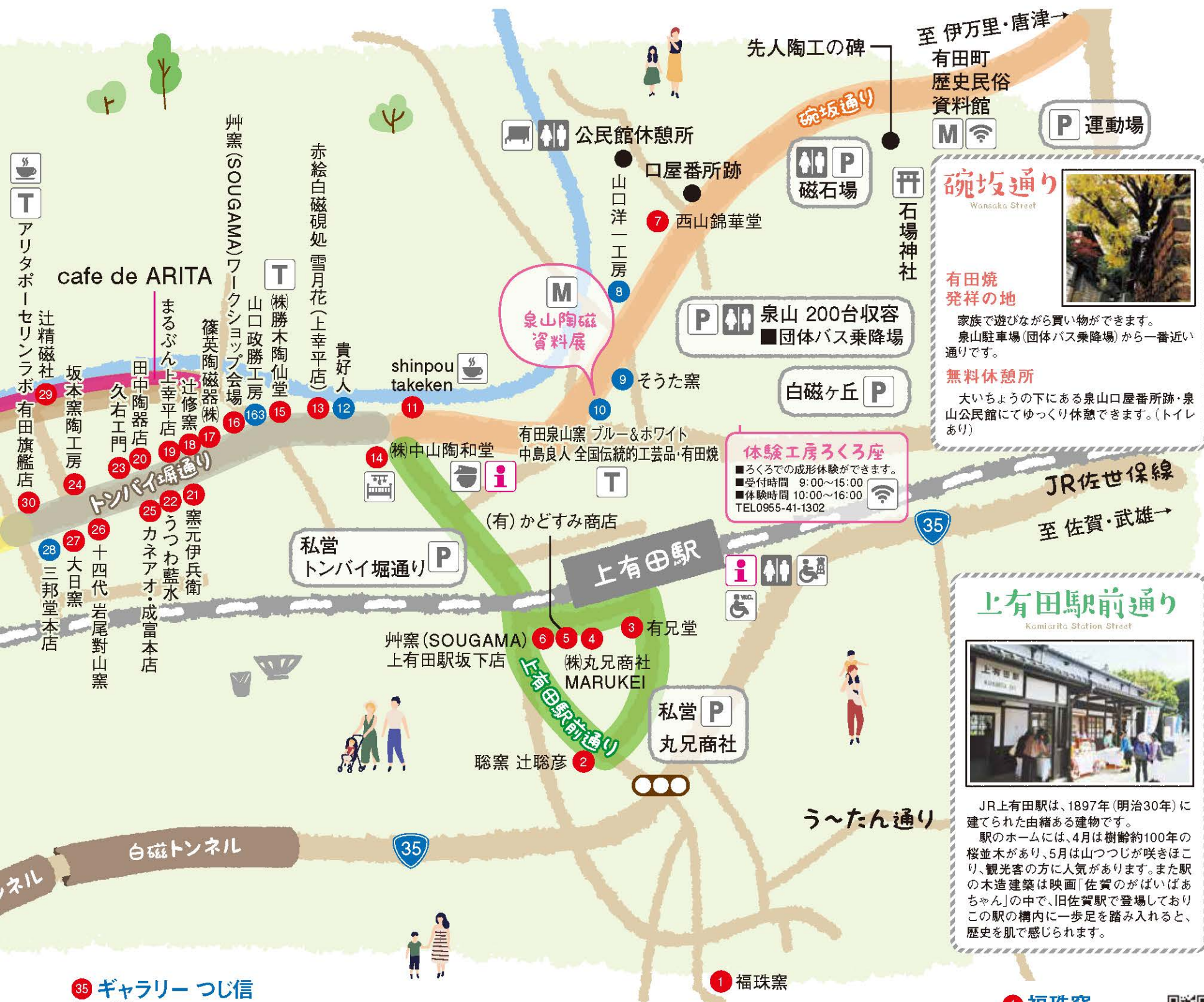
## 第5回 Web有田陶器市



2024年4月27日(土)9時~5月6日(月)24時まで

<https://arita-toukiichi-web.jp/>

1 福珠窯	た↓	源右衛門窯	ガイドマップ掲載店	
 深川製磁 46 <本店周辺> 工場直営特設会場 161 チャイナ・オン・ザ・パーク	51 陶舗 大安成福堂	34 大樽店 144 窯元	赤番号のお店はキャッシュレス対応です。 (但し、ご利用できない決済方法もございますので、その場でご確認ください) II レストラン 和食料理 喫茶 T テーブルコーディネート展 参加店	
140 福泉窯	120 (株)大慶 八右衛門 T 花の器 泰山 105 岩谷川内1丁目 135 戸杓丙576-4	121 康創窯	41 浦田商店	あ↓
125 (有)瀨上陶磁器 T	27 大日窯	71 花器工房 光峰窯	149 (有)江頭製陶所 利久窯	133 青木龍山窯
122 かねふる古田商店	160 陶芸 泰明窯 T	142 アウトレットショップ 143 トレジャーハンティング	147 円左エ門窯	芦屋 貴兆陶家 56 札の辻店 103 本店
60 有田 文翔窯	80 ギャラリー猿ヶ倉 陶舗高島	初香蘭社 66 本社会場 67 赤絵町会場 137 赤坂工場直売会場		10 有田山窯 全国伝統的工芸品・有田焼 ブルー&ホワイト 中島良人 T
32 鳳泉 (有)マルコウ陶苑	76 肥前赤絵窯元 鷹巣	75 緒方陶園		162 ヌルヌル 有田温泉
82 豊美堂 T	59 (株)鷹巣瑞光堂	か↓		22の陶磁器 大型専門店 139 有田焼ショッピング・リゾート アリタセラ Arita Será (有)みぞかみ陶器 篠英陶磁器(株) 2016(株) (有)柳屋 (有)金照堂 (株)大慶 (株)草場卯一商店 (有)マルシゲ陶器 川武陶器(株) (株)口石光雲堂 (株)深海三龍堂 (株)藤正 (株)東洋セラミックス (株)有泉堂本店 (株)賞美堂本店 (株)キハラ ヤマト陶磁器(株) MARUBUN SHOP & BAKERY CAFE with style shop YAMACHU (株)松尾陶器 (株)百田陶園 (株)三光堂商店 ビノー(株)有田ランドマーク ホテル・カフェ・レストラン arita huis 和食処 赤絵 有田焼卸地協同組合
99 梵良窯	83 たくま窯 クレイワークYaSu ミカズキッチン セブ工房	107 有田焼アクセサリ- cocosara	57 貝山窯	139 有田焼ショッピング・リゾート アリタセラ Arita Será (有)みぞかみ陶器 篠英陶磁器(株) 2016(株) (有)柳屋 (有)金照堂 (株)大慶 (株)草場卯一商店 (有)マルシゲ陶器 川武陶器(株) (株)口石光雲堂 (株)深海三龍堂 (株)藤正 (株)東洋セラミックス (株)有泉堂本店 (株)賞美堂本店 (株)キハラ ヤマト陶磁器(株) MARUBUN SHOP & BAKERY CAFE with style shop YAMACHU (株)松尾陶器 (株)百田陶園 (株)三光堂商店 ビノー(株)有田ランドマーク ホテル・カフェ・レストラン arita huis 和食処 赤絵 有田焼卸地協同組合
ま↓	154 株式会社 瓦 Takumi	108 (株)小島芳栄堂	157 柿右衛門窯	126 臥牛窯 T
4 (株)丸兄商社 MARUKEI	20 (有)田中陶器店	さ↓		48 (株)華山
58 黒牟田焼・丸田宣政窯・丸田延親	18 辻修窯	79 さかさま工房	148 梶貞製陶所 T	136 佳秀窯 西山正
93 有田焼 器の華 まるふく	35 ギャラリー つじ信	24 折茶庵陶工房	15 (株)勝木陶仙堂 T	5 (有)かどすみ商店
19 株式会社 まるぶん	29 辻精磁社	68 (株)三光堂商店	25 カネアオ・成富本店	95 アウトレット 155 KANEZEN FACTORY SHOP
84 司光武商店(株)	69 よざん窯 辻与製陶所	28 三邦堂本店	17 篠英陶磁器(株)	99 ずし料理専門店 亀井鮎
94 窯 銘壺堂	115 土の器 松永陶苑	101 四季の器あさい	86 賞美堂本店 T	89 有田テラス
や↓	81 つつえ窯	92 G工房 T	87 ヤマトツ庄村商店	109 (有)川本治兵衛商店 T
134 日本料理 保名	33 手塚商店	17 篠英陶磁器(株)	90 (有)喜栄	77 弥左エ門窯 ARITA PORCELAIN LAB アリタポーセリンラボ 30 有田旗艦店 T 141 本社工場
61 (有)ヤマオ昭山堂	63 陶悦窯 アウトレット	86 賞美堂本店 T	65 喜栄本店 128 喜栄本町店	114 有田ポーセリンパーク
163 山口政勝工房	72 藤右エ門	87 ヤマトツ庄村商店	11 株式会社 親峰武堅	131 有田銘品館 (JR有田駅構内)
8 山口洋一工房	111 道雪窯	145 しん窯 青花 T	11 株式会社 親峰武堅	129 arita mononosu
98 株式会社 ヤマトク T	164 藤太郎窯 (株)明清商事	138 仁窯	151 瑞峯窯 (株)原重製陶所	73 ろくろ処 有田柳窯
36 山文	40 陶房亀岡 亀岡靖弘	100 眞珠陶磁器 JINJU gallery & cafe T	110 ギャラリーペクハソン	127 (株)一龍陶苑
やま平窯 112 本社ギャラリー 117 伊万里信金横特設店	96 有限会社 陶雄堂 T	11 株式会社 親峰武堅	116 ギャラリー有田	97 有限会社 一誠陶器
3 有兄堂	49 どんぐりハウス	151 瑞峯窯 (株)原重製陶所	78 Gallery Maison de Arita T	156 井上萬二窯
源右エ門窯 特約店 (有)有光堂商会	113 中仙窯 (中尾恭純・中尾純)	159 清六窯 中村 丞美こ 中村 清吾 T	55 ギャラリーラハイム	21 窯元伊兵衛
39 (有)有祥堂	14 (株)中山陶和堂	13 赤絵白磁硯処 雪月花	23 久右エ門	74 今右衛門窯
ら↓	85 にしだゆか -YUCA NISHIDA- T	70 泉寿堂	42 銀河釉 玉峰窯	91 今村製陶 町屋
22 うつわ藍水	106 24to3 (株)西富陶磁器	練り上げの器 弁窯(SOUGAMA) 6 上有田駅坂下店 16 ワークショップ会場 有田町上幸平 森永邸 (重要伝統的建造物)	54 楠 -kusunoki-	130 伊万里・有田焼 伝統工芸士会直営 職人舎
52 藍土	7 西山錦華堂	62 陶房 惣次郎窯	44 溪山窯 アウトレット会場 45 うつわ廻りいざん	119 (有)伊万里陶芸
53 陶祖李参平窯 ギャラリーショップ T	132 有田焼アクセサリ-と小物・お土産の店 二宮関山	9 そうた窯	43 月桃庵 されど	26 岩尾對山窯
50 (有)李荘窯業所 本社ギャラリー 102 李荘庵	158 ギャラリー&そば処 乃利陶窯 T	64 ヨーロッパ輸入食器専門店 Sohbi	37 武雄古唐津焼 康雲窯	152 in blue-暁-
153 川魚料理 龍泉荘	123 尾崎焼 日の隈窯	聡窯 Sohyoh 2 聡窯 辻聡彦 104 岩谷川内支店		
146 亮秀窯	38 福右衛門窯			



**碗坂通り**  
Wansaka Street

**有田焼 発祥の地**  
家族で遊びながら買い物ができます。泉山駐車場(団体バス乗降場)から一番近い通りです。

**無料休憩所**  
大いちょうの下にある泉山口屋番所跡・泉山公民館にてゆっくり休憩できます。(トイレあり)

**上有田駅前通り**  
Komiarita Station Street

JR上有田駅は、1897年(明治30年)に建てられた由緒ある建物です。駅のホームには、4月は樹齢約100年の桜並木があり、5月は山つつじが咲きほこり、観光客の方に人気があります。また駅の木造建築は映画「佐賀のがばいばあちゃん」の中で、旧佐賀駅で登場しておりこの駅の構内に一歩足を踏み入ると、歴史を肌で感じられます。

- 35 ギャラリー つじ信**  
有田町大樽1-5-1  
☎0955-43-4375  
<https://tsujishin.jp/>
- 36 山文**  
有田町大樽2-2-3  
☎0955-42-5872
- 37 武雄古唐津焼康雲窯**  
武雄市武内町梅野13649  
☎0954-27-2745 ☎090-5299-7153  
<https://kouungama.jp/>
- 38 福右衛門窯**  
有田町大樽2-2-2  
<http://www.fukueimon-kiln.com/>
- 39 (有)有祥堂**  
有田町大樽2-2-1  
☎0955-42-3326
- 40 陶房亀岡 亀岡靖弘**  
佐世保市木原町1900-1  
☎080-2721-1031  
<https://kameoka.theshop.jp>
- 41 浦田商店**  
有田町大樽1-6-3  
☎0955-42-3030
- 42 銀河釉 玉峰窯**  
有田町大樽2-3-5  
☎080-6456-4475  
<https://www.gingayu.com>
- 43 月桃庵 されど**  
有田町大樽2-3-1  
☎0955-43-3760  
<https://gettouan.base.ec>
- 溪山窯**
- 44 アウトレット会場**  
有田町大樽2-3-13
- 45 うつわ処いざん**  
有田町幸平1-1-3  
☎0955-43-4533  
<https://arita-keizan.jp>

- 27 大日窯**  
有田町上幸平2-6-2  
☎0955-42-2416  
<http://dainichigama.base.shop/>
- 28 三邦堂本店**  
有田町大樽2-1-1  
☎42-5669(本社) 42-4171(大樽)  
<http://www.exl-int.co.jp/>
- 29 辻精磁社**  
有田町上幸平1-9-8  
☎0955-42-2411  
<https://tsujiseijisha.jp/>
- 弥左エ門窯  
**ARITA PORCELAIN LAB**  
アリタポーセリンラボ
- 30 有田旗艦店**  
有田町上幸平一丁目11番3号  
☎0955-29-8079
- 141 本社工場**  
有田町黒牟田丙3037-8  
☎0955-43-2221  
<https://aritaporcelainlab.com/>
- 31 大樽陶山堂**  
有田町大樽2-2-13  
☎0955-42-2069
- 32 鳳泉(有)マルコウ陶苑**  
有田町大樽1-2-1  
☎0955-41-0031  
<http://peraichi.com/view/housen0955410031>
- 33 手塚商店**  
有田町大樽1-2-2  
☎0955-42-2018  
<https://www.yamago-tetsuka.com/>
- 源右衛門窯**
- 34 大樽店**  
有田町大樽2丁目2-11
- 144 窯元**  
有田町丸尾丙2726  
☎0120-88-4164  
<http://www.gen-emon.co.jp>

- 18 辻修窯**  
山内町宮野1890-7  
☎0954-45-4905  
<https://tsujiosamu-gama.wixsite.com/website>
- 19 株式会社 まるぶん**  
上幸平店  
有田町上幸平1-6-3  
☎0955-43-2352  
<https://www.marubun-arita.co.jp/>
- 20 (有)田中陶器店**  
有田町上幸平1-7-3  
☎0955-42-3033  
<https://plato.shop-pro.jp/>
- 21 窯元伊兵衛**  
有田町上幸平2-3-9  
☎0955-29-8066  
<https://www.ihyoei.jp/>
- 22 うつわ藍水**  
波佐見町折敷瀬郷855-1  
☎0956-85-3711  
<https://www.utsuwa-ransui.jp/>
- 23 久右工門**  
有田町北ノ川内丙1050-1  
☎0955-46-3164  
<https://kyuemengama.com/>
- 24 坂本窯陶工房**  
有田町黒牟田丙3127番地1  
☎090-8764-1884  
<http://www.sakamoto-kama.com/>
- 25 カネアオ・成富本店**  
有田町上幸平2-3-3  
☎0955-43-3070  
kaneao.net
- 26 十四代 岩尾對山窯**  
有田町大樽2-1-5  
☎0955-42-5841  
<http://www.iwao.co.jp>

- 9 そうた窯**  
武雄市山内町宮野24089-1  
☎0954-45-6185  
<http://www.souta-kiln.com/>
- 10 有田泉山窯 全国伝統的工芸品・有田焼**  
ブルー&ホワイト 中島良人  
有田町泉山  
☎090-5738-8985
- 11 株式会社 親峰武堅**  
有田町大木宿乙1080番地  
☎0955-46-2344  
<https://www.shinpoutakeken.com>
- 12 貴好人-kikoujin**  
有田町上幸平1-1-4  
☎0956-30-8131(尾崎陶器)
- 13 赤絵白磁硯処 雪月花(上幸平店)**  
有田町上幸平1-1-6  
☎090-4205-2411  
[https://peraichi.com/landing\\_pages/view/setzgekka](https://peraichi.com/landing_pages/view/setzgekka)
- 14 (株)中山陶和堂**  
有田町上幸平2-1-8  
☎0955-42-4102  
<https://nakayama-touwado.stores.jp/>
- 15 (株)勝木陶仙堂**  
有田町上幸平1-1-8  
☎0955-42-3026  
<http://katsuki-aritayaki.co.jp/>
- 163 山口政勝工房**  
武雄市山内町三間坂甲14078  
☎090-2080-7338
- 17 篠英陶磁器(株)**  
有田町上幸平1-4-3  
☎0955-43-3351  
<https://www.shinoei.com/>

- 1 福珠窯**  
有田町中樽2-30-12  
☎0955-42-5277  
<https://fukujukama.base.jp>
- 聡窯**  
Sohyoh
- 2 聡窯 辻聡彦**  
有田町中樽1-5-14  
☎0955-42-2653  
<https://sohyohart.official.ec>
- 104 岩谷川内支店**  
有田町岩谷川内(佐賀銀行前)  
☎0955-42-2653  
<https://sohyohart.official.ec>
- 3 有兄堂**  
有田町中樽1-4-3 上有田駅前  
☎0955-42-2009(代)
- 4 (株)丸兄商社 MARUKEI**  
有田町中樽1-4-28  
☎0955-42-3052  
<http://www.maru-kei.com/>
- 5 (有)かどすみ商店**  
有田町中樽1-4-26  
☎0955-42-3211  
kadosumi.base.ec
- 練り上げの器 艸窯SOUGAMA**
- 6 上有田駅前下店**  
有田町中樽1-4-17
- 16 ワークショップ会場**  
有田町上幸平 森永邸  
(重要伝統的建築物)  
☎0955-42-3846  
☎090-9480-5869  
<http://www.sougama.net/>
- 7 西山錦華堂**  
有田町泉山1-15-3  
☎0955-42-3266  
<https://kinkadou.base.ec/>
- 8 山口洋一工房**  
有田町楠木原乙370-3  
☎0955-46-5011

●有田中部小学校  
●有田小学校  
●ひらき球場  
●有田中学校

駐車整理料に  
LINE Pay  
PayPay が  
使えます

### トンバイ堀通り

Tombai Fence Street

トンバイ堀通り商店会限定  
陶器市のメイン通りからちよつと入ったところにある、山王神社。恋愛成就の神様として親しまれています。

トンバイ堀通り名物  
有田陶器市協会の  
一日限定多額  
超特価の店

トンバイ堀通り商店会限定  
陶器市のメイン通りからちよつと入ったところにある、山王神社。恋愛成就の神様として親しまれています。

トンバイ堀の通りは  
静かな散歩路です。

↑至龍門  
アリタセラ迂回路

50 (有) 李荘窯業所

有田小学校  
600台収容  
※4月30日、5月1日、2日は駐車台数が半減します

公民館休憩所

48 (株)華山

源右衛門窯特約店(有)有光堂商会  
Gallery Maison de Arita

49 どんぐりハウス

47 北川美宣窯

46 旧田代家西洋館

45 うつわ処いざん

44 月桃庵

43 陶舗大安成福堂

42 銀河釉玉峰窯

41 浦田商店

40 陶房亀岡 亀岡靖弘

39 (有) 有祥堂

38 福右衛門窯

37 康雲窯

36 山文

35 ギャラリーつじ信

34 源右衛門窯大樽店

33 手塚商店

32 (有) マルコウ陶苑

31 大樽陶山堂

30 鳳泉

29 (有) 李荘窯業所

28 有田公園 休憩所

27 陶山神社

26 陶祖 李参平の碑

25 有田公園 休憩所

24 有田公園 休憩所

23 有田公園 休憩所

22 有田公園 休憩所

21 有田公園 休憩所

20 有田公園 休憩所

19 有田公園 休憩所

18 有田公園 休憩所

17 有田公園 休憩所

16 有田公園 休憩所

15 有田公園 休憩所

14 有田公園 休憩所

13 有田公園 休憩所

12 有田公園 休憩所

11 有田公園 休憩所

10 有田公園 休憩所

9 有田公園 休憩所

8 有田公園 休憩所

7 有田公園 休憩所

6 有田公園 休憩所

5 有田公園 休憩所

4 有田公園 休憩所

3 有田公園 休憩所

2 有田公園 休憩所

1 有田公園 休憩所

## Aブロック

1 ~ 79

### 皿山通り

Sarayama Street

陶器市期間中、早朝よりお越しになるお客さまの為に陶器市朝粥を行います。(毎日300個) お使い頂いた皿山商工会オリジナルの【干支入り碗】は記念にお持ち帰り下さい。朝粥碗は600円になります。休憩所幸平公民館開設します。皿かぶり競争。陶山神社階段したから元佐賀銀行有田支店までで行います。SAGA2024の応援企画です。

- 72 藤右エ門  
有田町赤絵町2-1-18  
☎0955-42-2878
- 73 ろくろ処 有田柳窯  
有田町赤絵町2-1-17  
☎090-9737-5504  
✉ k8k755@go2.enjoy.ne.jp
- 74 今右衛門窯  
有田町赤絵町2-1-15  
☎0955-42-3101  
https://www.imaemon.co.jp/
- 75 緒方陶園  
有田町赤絵町二丁目1-8  
☎0955-42-3217  
https://ogatatouen.base.ec
- 76 肥前赤絵窯元 鷹巢  
有田町赤絵町1-2-5  
☎0955-42-2380  
https://takasu.official.ec/
- 77 源右衛門窯 特約店 (有)有光堂商会  
有田町赤絵町1-2-10(有田郵便局前)  
☎0955-43-3300  
https://yuukoudou.thebase.in/
- 78 Gallery Maison de Arita  
有田町赤絵町1-2-11  
☎0955-35-4063
- 79 さかさま工房  
有田町赤絵町1-2-14  
☎080-5259-4301

## 香蘭社

ご来店お待ちしております。

- 66 本社会場  
有田町幸平1-3-8
- 67 赤絵町会場  
有田町幸平2-3-2  
☎0955-43-2132  
(本社ショールーム)
- 137 赤坂工場直売会場  
有田町赤坂丙2295-3  
☎0955-42-2110  
無料駐車場完備  
www.koransha.co.jp
- 68 (株)三光堂商店  
有田町赤絵町2-1-21  
☎0955-43-2536  
https://www.arita-sankoudou.co.jp/
- 69 よざん窯 辻与製陶所  
嬉野市嬉野町吉田丁4666  
☎0954-43-9432  
http://www.yozan-tsujiyo.jp/
- 70 泉寿堂  
有田町赤絵町1-1-1  
☎0955-42-2372
- 71 花器工房 光峰窯  
武雄市山内町大字宮野23441-2  
☎0954-20-7065  
https://kohogama.com

- 60 有田文翔窯  
有田町戸内丙147-36  
☎0955-43-2392  
http://www.aritanet.ne.jp/bunsyoh/
- 61 (有)ヤマオ昭山堂  
有田町幸平1-3-2  
☎0955-42-6868  
https://www.facebook.com/YamaoShozando  
@yamao\_shozando
- 62 陶房 惣次郎窯  
有田町下本  
☎0955-46-3980  
http://www.soujiougama.com/
- 63 陶悦窯 アウトレット  
町家 有田町幸平2-2-23  
窯場 ☎0955-42-3464  
http://www.touetsugama.com/
- 64 ヨーロッパ輸入食器専門店 Sohbi  
福岡市中央区天神1-1-1 アクロス福岡B2  
☎092-713-0871  
https://www.sohbi-company.com/
- (有)喜栄  
65 喜栄本店 箸と漆器の店  
有田町幸平2-2  
☎090-3198-2164  
128 喜栄本町店 招き猫と箸の店  
有田町本町字東ノ前丙1021  
☎090-3198-2164

- 53 陶祖李参平窯  
ギャラリーショップ  
有田町幸平2-1-3  
☎0955-42-4722  
https://toso-lesanpei.com/
- 54 楠-kusunoki-  
有田町幸平2-1-22  
☎090-2518-4157  
https://www.noji.jp.com/
- 55 ギャラリーラハイム  
有田町幸平2-1-2  
☎0955-43-2443
- 56 芦屋 貴兆陶家  
札の辻店 有田町幸平2-2-24  
☎0955-42-3048  
https://kittyo.jimdo.com/
- 103 本店 有田町岩谷川内1-3-10  
☎0955-41-9022  
https://kittyo.jimdo.com/
- 57 貝山窯  
有田町幸平2-2-23  
☎0955-42-2665  
http://shop.kaizangama.com/
- 58 黒牟田焼・丸田宣政窯・丸田延親(日展会友)  
武雄市武内町黒牟田  
☎0954-27-2430  
窯元でも窯開き中です。秘窯の山里へもお越しください。
- 59 (株)鷹巢瑞光堂  
有田町幸平1-2-31  
☎0955-43-2639  
FAX 0955-42-2685  
大蔵ざらえ

### 深川製磁

- 46 深川製磁本店  
☎0955(42)5215  
(本店周辺)工場直営特設会場  
☎0955(43)2152
- 161 チャイナ・オン・ザ・パーク  
会場内に多数の特設ショップがオープン  
レストラン、大駐車場  
☎0955(46)3900  
キャッシュレス決済可能  
https://www.fukagawa-seiji.co.jp/
- 47 北川美宣窯  
有田町赤坂丙2842-5  
☎0955-43-2149
- 48 (株)華山  
有田町白川2-1-12  
☎0955-42-3171  
http://aritamazan.com/
- 49 どんぐりハウス  
有田町白川2-5  
☎080-5568-5818
- (有)李荘窯業所  
50 本社ギャラリー  
有田町白川1-4-20  
☎0955-42-2438  
http://www.risogama.jp/
- 102 李荘庵  
有田町岩谷川内1-3-7  
☎0955-42-2438
- 51 陶舗 大安成福堂  
有田町大樽(札の辻交差点)  
☎0955-42-3793
- 52 藍土  
有田町幸平1-2-10  
☎0955-42-3208  
http://www.holiday-land.jp/



佐賀・福岡・長崎  
地域の魅力を  
発信しています。

佐賀銀行

YouTube @TheBankOfSaga  
Instagram @sagin\_diary

●有田中部小学校  
●有田小学校  
●ひらき球場  
●有田中学校

駐車整理料に  
LINE Pay  
PayPay が  
使えます

### 有田駅前 やきもの散歩道

(ちやわん王国通り)  
Arita Ekimae Promenade (Chawan Kingdom Street)

JR有田駅前周辺のにぎやかな通り。日用品から高級美術品まで、たくさんの個性あふれる店が工夫をこらし、お買い得価格とおもてなしの心でお迎え致します。

佐賀県陶磁器工業協同組合館  
有田国際陶磁展 産業陶磁器部門会場

129 arita mononosu 窯元ギャラリー  
130 伊万里・有田焼 伝統工芸士会直営 職人舎

外尾山100台収容  
シャトルタクシー運行

有田中部小学校  
300台収容

本町  
80台収容

佐賀県立九州陶磁文化館  
有田国際陶磁展  
美術工芸品・オブジェ部門会場

主催 有田商工会議所

## 有田陶器市本部

Wi-Fi 情報 トイレ 80台収容

### (0955) 42-4111

125 FUCHIGAMI TOJIKI / 洲上陶磁器  
有田町本町丙1092  
☎0955-42-2575  
<https://ftojiki.theshop.jp/>

126 現川焼臥牛窯  
有田町本町丙1039  
☎090-3195-9770

127 (株)一龍陶苑  
波佐見町中尾山  
☎0956-85-2037  
<http://tryu.jp>

(有)喜栄  
65 喜栄本店 箸と漆器の店  
有田町幸平2-2  
☎090-3198-2164  
128 喜栄本町店 招き猫と箸の店  
有田町本町字東ノ前丙1021  
☎090-3198-2164

129 arita mononosu 窯元ギャラリー  
有田町外尾町丙1217  
☎0955-42-3164  
<https://arita-mononosu.jp/>

130 伊万里・有田焼 伝統工芸士会直営 職人舎  
有田町外尾町丙1217  
☎0955-42-3164

131 有田銘品館  
有田銘品館(JR有田駅構内)  
☎0955-43-3020  
<https://aritayakicurry.com/>

132 有田焼アクセサリーと小物・お土産の店 二宮閑山  
有田町本町丙993(有田駅前)  
☎0955-43-2169  
<https://ninomiyakanzan.com/>

133 青木龍山窯  
有田町外尾山丙1579-10  
☎0955-42-3272  
<http://ryuzankoubou.jp>

134 日本料理 保名  
有田町本町833-4  
☎0955-42-2733

花の器 泰山  
105 陶器市特設会場  
有田町岩谷川内1丁目  
090-6775-3547  
135 本店展示場  
有田町戸杓丙576-4  
☎0955-42-3556  
<http://www.taizan-arita.jp/>

136 佳秀窯 西山正  
有田町戸杓丙761-3  
☎0955-42-3493  
<https://www.nishiyama-tadashi.com/>

118 (有)皓洋窯(こうようがま)  
有田町桑古場乙2380-1  
☎0955-42-2762  
<https://www.kouyougama.co.jp/>

119 (有)伊万里陶芸  
有田町舞原乙2476-1  
☎0955-46-5216  
<http://www.imari-togei.co.jp/>

120 (株)大慶 八右衛門  
有田町下山谷乙1162-12  
☎0955-41-9090  
<http://daikai-arita.jp/>

121 (有)康創窯 (kousou kiln)  
波佐見町永尾郷24-7  
☎0956-85-7268  
<http://www.kousougama.jp/>

122 かねふる古田商店  
有田町本町  
☎0955-42-3215

123 尾崎焼 日の隈窯  
有田町本町丙1086  
☎090-6429-3186  
<https://hinokuma-gama.com/>

114 有田ポーセリンパーク  
有田町戸矢乙340-28  
☎0955-41-0030  
<http://www.arita-touki.com>

115 土の器 松永陶苑  
有田町本町乙3017-3  
☎0955-40-4047  
<http://www.tuti-utuwa.com/>  
<https://tutinoutuwa.official.ec/>

116 ギャラリー有田  
有田町本町乙3057  
☎0955-42-2952  
<https://gallery-arita.co.jp/>

111 道雪窯  
有田町原明甲2017-3  
☎0955-46-5095  
☎090-4485-9056

やま平窯  
112 本社ギャラリー  
有田町桑古場乙2267-1  
☎0955-42-2459  
117 伊万里信金横特設店  
有田町本町(伊万里信金横)  
☎090-7929-1596  
<http://yamaheigama.co.jp>

113 中仙窯(中尾恭純・中尾純)  
有田町桑古場乙2395-1  
☎0955-42-2856  
<https://www.nakaojun.com>

108 小島芳栄堂  
有田町岩谷川内2丁目-9-19  
☎0955-43-3161  
<https://shop.arita-kojimahoeido.jp>

109 食事処 亀井鮎  
助六弁当販売・休憩所あり  
有田町岩谷川内2-10-12  
☎0955-43-2951

110 ギャラリー ペクパソ  
有田町岩谷川内2-10-3  
☎0955-25-9683  
<http://www.baekpasun.com>



有田焼ショッピング・リゾート

# アリタセラ Arita Será

☎0955(43)2288 www.arita.gr.jp



## 22の陶磁器 大型専門店

- カフェ・レストランも充実
- 空くじなしのお楽しみ抽選会他、各種イベント開催



あります。  
SSID:  
aritasera



- 800台の大駐車場完備
- 雨の日も安心のアーケード街
- 無料休憩所、バリアフリートイレ完備
- 各種クレジットカードが使えます

## 香蘭社

ご来店お待ちしております。

66 本社会場  
有田町幸平1-3-8

67 赤繪町会場  
有田町幸平2-3-2

66 ☎0955-43-2132  
67 (本社ショールーム)

137 赤坂工場直売会場  
有田町赤坂丙2295-3  
☎0955-42-2110  
無料駐車場完備



www.koransha.co.jp



138 仁窯

有田町丸尾 赤坂公民館下  
☎0955-29-8890  
http://www.obatayuji.com/

22の陶磁器 大型専門店

139 有田焼ショッピング・リゾート

# アリタセラ

Arita Será  
有田町赤坂 ☎0955(43)2288  
www.arita.gr.jp



## 手仕事の郷 なんがわら陶山街道

Nangawara Suzan Highway

- 柿右衛門窯
  - 井上萬二窯
  - ヌルヌル有田温泉
  - 乃利陶窯
  - パンとおやつのお店 IKEDA屋
  - けいこう窯
  - 古川商店 他
- 見どころたくさん!!  
「なんごら亭」を中心に回遊してもらって有田温泉までのコースになります。



(有)みぞかみ陶器

篠英陶磁器(株)

2016(株)

(有)柳屋

(有)金照堂

(株)大慶

(株)草場卯一商店

(有)マルシゲ陶器

川武陶器(株)

(株)口石光雲堂

(株)深海三龍堂

(株)藤正

(株)東洋セラミックス

(株)有泉堂本店

(株)賞美堂本店

(株)キハラ

ヤマト陶磁器(株)

MARUBUN SHOP & BAKERY CAFE

with style shop YAMACHU

(株)松尾陶器

(株)百田陶園

(株)三光堂商店

ピノー(株)有田ランドマーク

ホテル・カフェ・レストラン

arita huis

☎0955(25)8018

和食処 赤絵

☎0955(42)5437

有田焼卸団地協同組合



140 福泉窯

有田町赤坂丙2842-3

☎0955-43-2251

http://fukusengama2.thebase.in/



弥左エ門窯

ARITA PORCELAIN LAB

アリタポーセリンラボ

有田旗鑑店

有田町上幸平一丁目11番3号

☎0955-29-8079

本社工場

有田町黒牟田丙3037-8

☎0955-43-2221

https://arita porcelainlab.com/



アクサ生命は商工会議所と協力して健康経営を推進しています。

AXA アクサ生命

～さらなる企業の発展のために～  
**健康経営に取り組みませんか？**

**健康経営は、アクサ生命がサポートします！**

お問合せ先 アクサ生命保険株式会社 唐津営業所 ☎0955-74-8283

※「健康経営」はNPO法人健康経営研究会の登録用語です。 AXA-A2-2020-0077/847 2020.03.10

佐賀県 SAGA PREF.

私の夢中が 伝統になる

**研修生募集**

ろくろ 絵付 型製作 成形 装飾技法 釉薬 CAD など

毎年4月期・10月期半年間のコース

実習の様子は Instagram で！

佐賀県窯業技術センター  
SAGA CERAMICS RESEARCH LABORATORY  
窯業人材課 ☎0955-42-3144 (佐賀県産物 産直)

西日本新聞  
**セレクトモール**

西日本新聞社が運営する  
通販サイトならではの  
商品ラインアップ

入店は  
こちらから！

西日本新聞セレクトモール 検索

西日本新聞プロダクツ shop-info@nishipro.co.jp



## 黒牟田忘法窯元市

Kuromuta Oho pottery city

### 陶彩弁当 2,800円(税込)

九窯会の各窯元で焼いた器に、有田の料亭で盛りつけて頂いた、「陶彩弁当」。各窯元で、ごゆっくり召し上がって、器もお持ち帰りしていただけます。

※要予約・問い合わせ先  
〔市外局番 0955〕

梶貞窯 ☎42-3532 瑞峯窯 ☎43-2241 伯父山 ☎43-3141



※写真はイメージです

### 154 株式会社 Takumi 匠

有田町南原丁80-19  
(バイパス通り)  
☎0955-43-3107  
<http://www.takumikk.com/>

### KANEZEN 金善製陶所

95 アウトレット  
有田町岩谷川内1-1-17  
☎0955-43-3268  
<http://www.kanezengama.co.jp/>

### 155 KANEZEN FACTORY SHOP

有田町南原甲174  
☎0955-43-3268

### 156 井上萬二窯

有田町南山丁307  
☎0955-42-4438  
<http://manjiinoue.com/>

### 157 柿右衛門窯

有田町南山丁352  
☎0955-43-2267  
<https://kakiemon.co.jp/>

### 158 ギャラリー&そば処 乃利陶窯

有田町南山 ☎0955-43-2890  
<http://noritou.com/>

### 159 清六窯

中村 奈美こ  
中村 清吾  
有田町南原甲1136  
☎0955-42-2432  
<https://seirokugama.jp>

### 160 陶芸 泰明窯

有田町下本乙2487  
☎0955-46-3089  
<https://taimeigama.thebase.in>

### 深川製磁

46 深川製磁本店  
☎0955(42)5215

<本店周辺>  
工場直営特設会場  
☎0955(43)2152

161 チャイナ・オン・ザ・パーク  
会場内に多数の特設ショップがオープン  
レストラン、大駐車場  
☎0955(46)3900

キャッシュレス決済可

<https://www.fukagawa-seiji.co.jp/>

### 162 ヌルヌル 有田温泉

有田町南原甲902  
☎0955-42-6988  
<https://www.arita-onsen.com/>

### 164 藤太郎窯 (株)明清商事

有田町黒牟田丙3555番地  
☎090-9409-6543

### 幸楽窯 徳永陶磁器株

142 アウトレットショップ  
143 トレジャーハンティング  
有田町丸尾丙2512  
☎0955-42-4121  
<http://kouraku.jp.net/>

### 源右衛門窯

34 大樽店  
有田町大樽2丁目2-11  
144 窯元  
有田町丸尾丙2726  
☎0120-88-4164  
<http://www.gen-emon.co.jp>

### 145 しん窯 青花

有田町黒牟田丙2788  
☎0955-43-2215  
<http://www.shingama.com>

### 146 亮秀窯

有田町黒牟田丙3022-2  
☎0955-42-5357  
<https://ryoshugama.stores.jp>

### 147 円左工門窯

有田町黒牟田3005  
☎0955-42-4503

### 148 梶貞製陶所

有田町黒牟田丙3483  
☎0955-42-3532

### 149 (有)江頭製陶所 利久窯

有田町黒牟田丙3522  
☎0955-42-2971

### 150 (株)伯父山

有田町忘法丙3565  
☎0955-43-3141

### 151 瑞峯窯 (株)原重製陶所

有田町忘法丙3639  
☎0955-43-2241  
<https://zuihogama.com/>

### 152 in blue -暁-

有田町黒牟田丙3499-6  
☎0955-42-3987  
<http://inblue-arita.com/>

### 153 川魚料理 龍泉荘

有田町広瀬山甲2373-4  
☎0955-46-3617  
<http://www.ryusenso.jp/>



深川製磁  
チャイナ・オン・ザ・パーク 161  
無料P 100台収容

やきものの町有田ならではのスポーツが国スポに登場！

**参加無料** 国スポ選手になれる!!

デモンストレーションスポーツ

# 皿かぶり競走

日時 4/29(月・祝) ※少雨決行、雨天中止  
①10時 ②12時 ③14時

受付 各開催時間前までに先着50名 ※当日受付のみ  
場所 有田町後場東出張所前広場(有田陶器市会場内)

# SAGA 2024

国スポ・全障スポ

有田町開催競技

国スポ正式競技  
**ウェイトリフティング**  
期日 10/6(日)>10/10(木)  
会場 焔の博記念堂

国スポ正式競技  
**軟式野球**  
期日 10/11(金)>10/12(土)  
会場 有田赤坂球場

いよいよ今年開催!!  
ぜひ観に来てね!!

**人気の**  
**練り上げワークショップ**

お子様から大人の方まで楽しめる  
練り上げの器作り

所要時間  
約1時間半



7色以上の色土を使って、伝統の市松文様の器を作ることができます。お子様はスタンプを使って楽しく簡単に1色や組み合わせ次第で自分だけのオリジナルデザイン。  
作家が丁寧にアドバイスしていきます。  
お買い物だけでなく、思い出の器を作っていきませんか？

2024  
4/29▶5/5  
9:00-17:00  
※開場前15分前  
【参加費】¥3,080  
※定員20名（小学生以上）

ご予約  
インスタDM  
または  
TELにて

TEL 090-9480-5869



マップNo. **6** 練り上げの器 艸窯 SOUGAMA  
有田町中樽1-4-17 ☎0955-42-3846

マップNo. **16** 艸窯 SOUGAMA ワークショップ会場  
有田町上幸平(松永邸) ☎090-9480-5846

**暮らしになじむ伝統的な有田焼。**  
**喧騒を離れて、ゆっくり楽しむうつわ選び。**

泉山駐車場から歩いてすぐ、樹齢約1,000年の大銀杏の蔭に店舗を構えている「西山錦華堂」。手描きのうつわや、華やかな有田焼を好きな方にぜひ訪れてほしいお店です。  
靴を脱いであがるショールームは、自宅で使用するイメージがしやすいようゆっくりうつわを選んでほしいという想いでつくられたそう。  
イチオシはオリジナルの染付のシリーズ。  
総手描きのうつわは和食から洋食まで幅広く使えて電子レンジ・食洗器はもちろん、直火もOKという懐の深さ！「つい毎日使ってしまう」と毎年新しい柄を買いたす方も多くそうです。  
うつわ選びに悩んだら、ぜひ気軽に相談を。店主の西山さんとの会話を楽しみながら、お気に入りの一枚が必ず見つかるはず。



和食から洋食まで、幅広く使えるのは伝統的な柄をあしらいつつながら、現代の食卓に合うよう考え抜かれたフォルムだからこそ。



初夏の青々とした葉が茂るお庭が美しい。陶器市頃は、隣接する弁財天の山藤の借景も楽しめる時期。  
日用品から美術品まで、多様な有田焼が勢ぞろい。普段無地のうつわを使うことが多い人も挑戦しやすい小皿類も豊富です。

マップNo. **7** 西山錦華堂  
有田町泉山 ☎0955-42-3266

**"きっとあなたの欲しいものが見つかる"お店です！**

窯元 親峰武堅(シンボウタケケン)の直売店。  
Arita Tetraは有田焼のテトラポッド。水槽に入れたり、インテリアとして飾ったり…ペーパーウェイトとしても。  
直売店ではカフェ「CONNECT.」も併設されていて、有田産のもち米を使ったお餅と嬉野茶が楽しめる。ひと休ませて元気をチャージしてから陶器市をじっくり楽しもう。



■お餅と嬉野茶/¥700



■Arita Tetra/¥500~



マップNo. **11** 株式会社 親峰武堅  
有田町大木宿乙1080番地 ☎0955-46-2344

**デザイナーと職人のコラボレーション**

福珠窯の魅力は江戸時代の調合を再現したしっとりとした釉調と優しい色合い、風合いです。  
手描きの絵付けのものを得意とする窯元で、緻密な配色デザインと高い技術によって描かれた美しい絵柄は、デザイナーと熟練した職人によるコラボレーションと言えます。  
今年のおすすめ新作は骨董品を参考に現代の生活に合うようにデザイン調整した輪花小鉢と桔梗測ボウル。使い易いサイズ感と上品な測の作りで、多種多様なお料理が映える器です。



■13cm輪花小鉢シリーズ/3850円(税込)~6050円(税込)



■黒マット陶金彩19cm桔梗測ボウル  
6,600円(税込)

マップNo. **1** 福珠窯  
有田町中樽2-30-12 ☎0955-42-5277

**「日本のものづくりって素晴らしい」**

手のひらにのる小さな世界 ~緒方周子ミニチュアコレクション展~

上有田駅から徒歩1分にある聡窯(マップNo.2)で、緒方周子ミニチュアコレクション展が開催されています。緒方周子さんは50年に渡り、ミニチュアを収集されているコレクター。国内外からミニチュアを集められ、そのどれもが子供心をくすぐり、手作りならではの魅力にあふれています。聡窯も作家による手作りにこだわり、食器や陶板を制作されています。およそ70年に及ぶ歴史を持ち、代々手掛けてきた「陶板」は、有田焼では珍しい、風景を絵画的に描いた作品です。展示場にて併せてご覧いただけますので、是非ゆっくりと、ものづくりの情熱と技術の素晴らしさを見て楽しんでください。



■ミニチュアと聡窯の器のコラボレーション



マップNo. **2** **104** 聡窯 辻 聡彦  
有田町中樽1-5-14 ☎0955-42-2653

**有田町最大の展示場**



丸兄商社は有田町最大の展示場を持ち、普段使いの器から美術品まで数多く取り揃えているお店です。  
本店・新店舗・プロユース専用と、幅広いお客様に満足いただける、まさに焼き物に囲まれた空間は圧巻！必見！  
有田陶器市期間中は、本店・新店舗にて定番商品やアウトレット商品が特別価格で販売されます！



マップNo. **4** 丸兄商社 MARUKEI  
有田町中樽1-4-28 ☎0955-42-3052

★地元食材の朝食バイキング ★フリードリンク24時間 ★大浴場・サウナ  
★和室完備 ★キッズコーナー ★Free Wi-Fi ★駐車無料

伊万里グランドホテル  
〒848-0041 伊万里市新天町466-1  
TEL 0955-22-2811



佐賀・嬉野温泉  
こころ、泊まる。

大正屋  
TEL.0954-42-1170

雅葉山荘  
TEL.0954-42-3600

湯宿清流  
TEL.0954-42-0130

湯の川本舗  
TEL.0954-43-5088



CENTRAL HOTEL

伊万里 武雄

JR 伊万里駅徒歩1分 JR 武雄温泉駅徒歩1分  
TEL 0955-22-0880 TEL 0954-20-1234  
https://www.central-imari.jp/ https://www.central-imari.jp/takeo/



## お土産にも最適！有田焼ミニパフェ

贅沢な3種類のミニパフェが、モダンでラグジュアリーな有田焼に入って登場。食べ終わった後の器は、カップや小鉢として使えます。

アリタポーセリンラボカフェでは、陶器市期間中「佐賀県産牛のハヤシライス」やカフェメニューが楽しめます！食器は全て有田焼。ぜひお越しください！



■有田焼ミニパフェ(器付き)／2,200円税込



■佐賀県産牛のハヤシライス  
1,400円税込



## ARITA PORCELAINLAB

マップNo. 30 有田旗鑑店  
有田町上幸平一丁目11番3号 ☎0955-29-8079  
マップNo. 141 本社工場  
有田町黒牟田丙3037-8 ☎0955-43-2221

## 日常使いのうつわから、一流の手仕事が光る逸品まで。名物店主の審美眼が光る個性豊かなラインナップ。

日常使いの有田焼から外国人作家の作品、美術品まで…

選び抜かれた幅広い商品が並ぶ「中山陶和堂」。

中でも目を引くのは90歳を数える絵付師・平戸泰山の作品。

繊細な総手描きの絵付けは、思わずため息が出そうな美しさ。

唯一無二の手仕事は長年培った技術と感性の賜物、まさに『ここにある一流』です。

ここにしかないうつわと出会いにきてください。店主の中山さんが、一つ一つのうつわが持つストーリーを教えてくださいますよ。



その筆に宿る生命力が、目に手に触れる度にみずみずしく伝わります。



幅広いジャンルの食器が並び、明るい店内。こちらは個性豊かなマグカップが並ぶ棚。



気さくな店主の中山さん。インスタグラムも要チェックです！

マップNo. 14 (株)中山陶和堂  
有田町上幸平2-1-8 ☎0955-42-4102

## 心ゆさぶるものづくり、心おどる陶器市

今年創業130年を迎える有田焼窯元 深川製磁。

明治期から続く工房では、日々技術を研鑽している職人たちが、心ゆさぶるものづくりをテーマに、工芸作品やうつわを創り出しています。

今年は130年を記念して制作した作品や、それぞれ個性をもった多くのやきものでお出迎え。

深川製磁本店とチャイナ・オン・ザ・パークの二大特設会場にて、ぜひ心おどるやきものをお探しくください。



### 深川製磁

マップNo. 46 本店 有田町幸平  
☎0955-42-5215  
マップNo. 161 チャイナ・オン・ザ・パーク  
有田町原明  
☎0955-46-3900

## 木のぬくもりを感じる店内でお気に入りの一品に出会う

トンバイ塀のそばにある田中陶器店。木のぬくもりを感じる店内は入り口に入ってすぐの彩り豊かなお茶碗に目を奪われます。

手描きでおしゃれな普段使いの陶磁器のほかに、店の奥には文化勲章受章青木龍山・長男の清高・孫の清晃氏の作品も展示。

ゆっくりとお気に入りの器探しができるお店です。



マップNo. 20 (有)田中陶器店  
有田町上幸平1-7-3 ☎0955-42-3033

## ここにしかないショップオリジナルの楕円鉢

陶磁器ショップ「藍土」には、毎日の食卓で使いやすいおしゃれな器がたくさん並んでいます。

今年のおすすめは、ショップオリジナルの器。

楕円鉢を中心にスープカップやプレートを組み合わせて、楽しいテーブルを提案してくれます。

お料理の盛り付けのコツや器選びに迷ったときは、スタッフに気軽に相談してみよう。



■楕円のお皿／3,300円(税込)  
■スープカップ／3,520円(税込)～



マップNo. 52 藍土  
有田町幸平1-2-10 ☎0955-42-3208

## 新色「艶漆黒(つやしっこく)」がデビュー

瑠璃釉による青の表現を追求して20年。瑠璃色のバリエーションに新色「艶漆黒(つやしっこく)」がデビューしました！シックな器がより大人な雰囲気に。

ほかにも、人気のパードシリーズや古伊万里風染付など、古典を模したモダンな作品も更に充実。

坂本窯陶器市会場限定のアウトレット品も特別企画として売り出されるのでこのチャンスを逃さないようにしたい！

毎年好評の坂本窯陶工房オリジナル干支の豆皿は、今年も先着100名様にプレゼント！

※3,300円以上お買い上げ、1回限りです。



マップNo. 24 坂本窯陶工房  
有田町黒牟田黒牟田丙3127-1 ☎090-8764-1884

**有田温泉**  
www.arita-onsen.com  
佐賀県西松浦郡有田町南原甲902 ※有田消防署の近く 貸切風呂7室、サウナ有り  
佐賀県 西松浦郡 有田町 南原甲 902 ※有田町消防署の近く  
有田スイング お子様からお年寄りまで大好評!!  
【温泉浴場・サウナ】  
0955-42-6988

「癒る」を確かな技術で。  
+ ユートク薬品  
セルフケアケージン  
既 処方 調剤  
21枚入 新発売  
ロキソプロフェンNa 21枚  
バスタイルLx PREMIUM  
厚手のつらい痛みを  
しっかり抑える  
経皮鎮痛消炎剤 第2類医薬品  
ロキソプロフェンNa配合  
肩・腰のつらい痛みにも  
※水和物として  
バスタイルLx PREMIUM

1 高めの金利設定 ※当金庫内比較  
2 固定金利の半年複利  
3 選べる期間 1年・2年・3年  
個人のお客さま向けの  
定期預金  
マイハーベスト  
人を思う。未来を思う。  
商工中金 佐賀支店 0952(23)8121  
〒840-0801 佐賀市駅前中央1-6-23  
https://www.shokochukin.co.jp/

## 『コバルトライン』シリーズ

香蘭社独自のコバルトブルー（瑠璃色）と白磁のコントラストが美しい『コバルトライン』シリーズ。あえて絵柄を付けずお料理を引き立たせる器は、シンプルでスタイリッシュ！

ご家庭で毎日の食卓に、レストランやカフェなどの業務用にシリーズでお楽しみいただけるラインナップです。



■「mono-p (モノ・ポーセリン)」  
香蘭社×木製照明器具メーカー  
MOARE社コラボ

幾度となく試行錯誤を重ね完成した逸品です。

マットで真っ白な有田焼から透けるほんのりとした上品な「あかり」が印象的。

香蘭社ショールームに展示中です。

マップNo. **66** **67** **137** 香蘭社  
有田町幸平1-3-8 ☎0955-43-2132

## 有田焼の祖李参平、十四代の窯元のガチャガチャ？



有田焼の祖、李参平。その直系の窯元が少しでも有田陶器市を多くの方に楽しんでいただけるようにと500円のガチャガチャが登場！ 普段は販売していない窯道具や新作の箸置き、手塩皿、店内で使える割引券、ろくろ体験券などが入っています。

陶器市は特別。だからこそ遊び心を持ってお客様をお迎えしたいという十四代の思いからこの企画を思いついたそう。ろくろ体験は、伊万里有田焼伝統工芸士の十四代が直接指導しますのでご安心を。

また、毎日15時からはろくろの実演も。伊万里有田焼伝統工芸士の技をお楽しみください。

マップNo. **53** 陶祖李参平窯  
有田町幸平2-1-3 ☎0955-42-4722

## 職人の手作業で丁寧に描かれた器

手作業で丁寧に描かれた草花文様、梅、桃、桜、牡丹、松竹梅など心を落ち着かせ、やすらぎの時間に、また大切な方への贈り物にもぜひお選びください。



■水引野薔薇



■桃花文7寸皿



■蕎麦猪口唐草

マップNo. **76** 肥前赤絵窯元 鷹巢  
有田町赤絵町1-2-5 ☎0955-42-2380

## 有田焼のアクセサリィに出会える小さな雑貨店

オリジナルで製作している有田焼パーツを使用したアクセサリィや産業廃棄物の焼物を再利用・加工し、カケラをパーツとして使用して作った陶片アクセサリィなどを販売している小さな雑貨店です。さりげなく使いやすい、いつでも身に付けていたようなアクセサリィを目指して製作されています。シンプルなガラスや天然石を使用したアクセサリィもあり、ピアス素材はステンレス・チタン・14kgf素材を多く使用しているため金属アレルギーの方も楽しめる商品が沢山あります。他にもいろんな雑貨がいっぱい！是非立ち寄ってみよう



マップNo. **54** 楠-kusunoki-  
有田町幸平2-1-22 ☎090-2518-4157

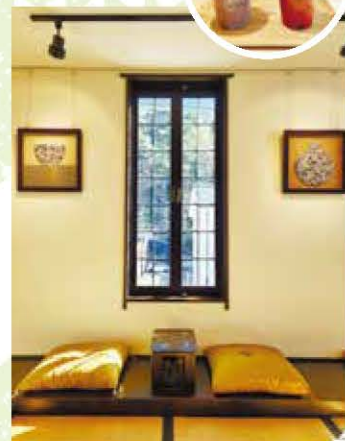


■イヤリング/1200円～

## ヘルシーなスムージーでひとやすみ

個人作家や窯元の作品を展示販売しているおしゃれな外観のお店です。店内には和風の畳式カフェもあり、ヘルシーな季節の果物スムージーと温かいコーヒー一杯が旅行中の疲れを吹き飛ばしてくれます。

専門家が提案する有田焼のテーブルセッティングを自宅の食卓の参考にしてみてください。



マップNo. **78** Grillery Maison de Arita  
有田町赤絵町1-2-11 ☎0955-35-4063

## ライフスタイルショップ有田文翔窯

有田の窯元、文翔窯は、ライフスタイルに合わせた現代的なデザインで文房具、カトラリー、インテリア製品などを磁器で製作しています。

磁器と異素材を組み合わせたアイテムは職人の技が光る逸品。

陶器市期間中は、POPUPショップ内で販売されます。他にはない、個性豊かなオリジナルの商品を見に来てください。



■マスキングテープカッター  
12,375円(税込)



■ボールペン  
33,000円(税込)

マップNo. **60** 有田 文翔窯  
有田町戸内147-36 ☎0955-43-2392



■カトラリー/2,200円(税込)～



■スノーマン/3,300円(税込)



簡単アクセス  
はこちら！



陶磁器と農業のまち

# 有田町 ふるさと納税

有田焼を中心に 2000 種以上の多彩なラインナップ！

みなさまの温かいご支援  
お待ちしております。

有田町役場総務課  
☎ 0955-46-2111  
📧 furusato\_arita

## KANEZEN FACTORY SHOP オープン

昨年5月末にオープンしたアウトレットショップ。  
普段使いにぴったりな器から飲食店向けの業務用食器を販売しています。  
器表面がキラキラ見える人気のスノーシリーズの商品など多くの器が並んでいます。  
店内にはゆっくり過ごせるスペースもあり。ぜひ立ち寄って人気の窯元をチェックしよう。



■KANEZENの商品はファンも多い



■人気のスノーシリーズ



■広い店内でゆっくりお買い物を楽しもう

マップNo. **95** **155** **KANEZEN FACTORY SHOP**  
有田町南原甲174 ☎0955-43-3268

## 陶芸作家と韓国民画のコラボレーション

眞珠陶磁器工房の作品と韓国で活躍している陶芸と民画作家の企画展を開催します。韓国で人気のヤンニョムチキンとドリンク類のテイクアウトも販売。(500円 数に限りあり)



■コーヒードリッパーセット/22,000円  
■コーヒーカップ&ソーサー/11,000円(一個)  
■イチョルミン&ベヨンギュリ  
■線彫鉢/5,500円(一個)/盧眞珠



■釉彩栗鼠木の美柄マグカップ/6,000円  
■ミニサイズ2,000円/佐藤恵



■うさぎとひまわり/55,000円/イギョンジン  
■カササギと虎/154,000円/ソンジョン

マップNo. **100** **眞珠陶磁器 JINJU gallery&café**  
有田町岩谷川内1-2-12 ☎080-5209-0639

## お茶の香りで癒しの空間に



■スクエアプレート/3,850円(税込)  
■ウェーブプレート/2,640円(税込)

マップNo. **101** **四季の器あさい**  
有田町岩谷川内1-3-6 ☎0955-43-4881

和…ご自宅のお部屋がお茶の香りでいっぱい。  
嬉野市にある老舗のお茶屋「川原茶業」と共同開発した新商品の茶香炉。

和の香りとやわらかな明かりでお部屋をくつろぎの空間にしてくれます。

陶器市期間限定のコラボ企画「川原茶業2024有田陶器市」も併設。昨年大人気だった昔懐かしいお茶のボトルが今年も販売される。お茶の香りが広がる店内でゆったりと器を選びたい。



■茶香炉/9,900円(税込)

## 食卓を彩る華やかな色合い

泰山のうつわの特徴は、食卓を彩る華やかな色合いと使いやすい形状です。

伝統の絵柄をアレンジした華やかな色合いはいつもの食卓を更に明るく彩ります。

鮮やかな上絵付に加えて、食洗機対応でありながら発色の良い色具須のうつわも人気です。

優しくなだらかな曲線を描いた形状は、現代の食事にマッチした、和洋中あらゆる食事に合わせやすいサイズ、形状で皆様のお料理をサポート。毎日のお料理、お食事が楽しくなるうつわがたくさん並びます。

陶器市期間中は定番商品を特別価格でご提供!更にアウトレット商品も多数。是非、泰山まで足をお運びください。



マップNo. **105** **135** **花の器 泰山**  
有田町岩谷川内1丁目 ☎090-6775-3547

わびさび

## 初夏のテラスはWBSBシリーズで高級感マシマシ! 自宅でちょっぴりセブな“すしパ”はいかが?



■1セット:WBSBプレート(正角)シルバー/27,500円  
WBSBコースター(長角)シルバー/6,600円  
WBSBプレート(正角)シルバー/5,500円  
WBSBはしおき(正角)シルバー/2,200円 碗/3,500円  
■センター:WBSBプレート(丸)黒/17,600円  
ぐいのみ(三角)/5,500円  
■左奥:ぐいのみ(丸)シルバー/5,500円



軍艦♪

マップNo. **85** **にしだゆか-YUCA NISHIDA-**  
有田町中の原2-1-10 ☎090-5027-2068

いつもの手巻きがこんなにおしゃれに。冷酒カップを海苔入れにぐいのみは小鉢に

## 時代を超えて新しく。

賞美堂本店では、有田焼の伝統美を受け継ぎながら、現代のライフスタイルでお楽しみいただける器がたくさん並びます。

今年の陶器市には、人気シリーズの新作が登場!

ロングセラー「春秋文」では、メインのおかずやデザートプレートに最適な21cmの「多用和皿」が誕生。

伝統文様をモダンにアレンジした「ゆいからくさ」では、ご要望の多かった「マグカップ」が新たにリリースされた。

陶器市限定企画として、商品開発の過程でできた試作品やサンプル品など、世界に1つしかない掘出物も販売されるので見逃さない!

マップNo. **86** **賞美堂本店**  
有田町中の原1-1-13 ☎0955-42-5100



■ゆいからくさマグカップ/5,280円(税込)~

■多用和皿  
14,300円(税込)



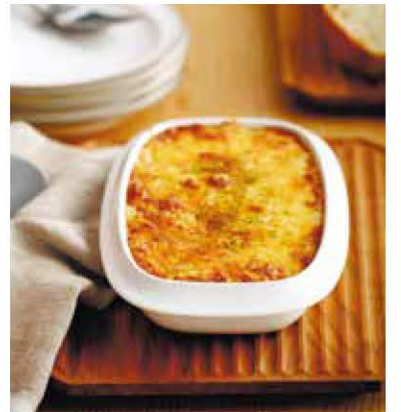
## 「JICON 磁今」直営店

オリジナルブランド「JICON 磁今」を製造販売している、今村製陶の直営店です。新作のオープン皿をはじめ、定番商品マグカップにも色釉バージョンが登場しました。

シンプルでありながら他にはない器たちを、ぜひ手に取って確かめください。



■マグ/小3,080円(税込)・大3,300円(税込)



■オープン皿/5,500円(税込)

マップNo. **91** **今村製陶 町屋**  
有田町岩谷川内2-4-13 ☎0955-43-4363

## 手軽に持ち運べるラグジュアリータンブラー

いつでもどこでも手軽に持ち歩ける有田焼タンブラー。絵柄は伝統的な七宝(円満の意味)や瑞雲(運氣が上がる意味)で縁起の良い絵柄、日の丸も「可愛い」と人気です。陶器市期間中にご購入頂くと、シリコンキャップを追加で1個プレゼントします。専用箱も付属していますので、ギフトにもぴったりです。



■七宝青・赤各種/3,980円  
■日の丸瑞雲/3,480円

マップNo. **94** **銘壺堂**  
有田町岩谷川内1-1-13 ☎0955-42-2643

## 有田焼アクセサリ小物雑貨が1000種類以上！



■有田焼磁器玉ピアス、イヤリング  
(¥3960～ 陶器市期間中30%OFF)

マップNo. 132 二宮閑山  
有田町本町 (JR有田駅前) ☎0955-43-2169

二宮閑山は、昭和初期の創業より有田焼でアクセサリと小物雑貨のみを制作してきた有田焼では異色の窯元です。

JR有田駅の目の前の店舗には有田焼の色鮮やかなアクセサリ、ゴルフマーカー、お土産に最適な小物など1000種類以上の商品がところ狭しに並んでいて、見るだけでも楽しくなるお店です。

陶器市期間中は定価より30%OFFアウトレット品50%OFFなどお買い得品が満載です。



## Instagramのフォロワー5.3万人！

かわいいうつわが絶対見つかる！と多くの人から支持を集める「24to3」。

陶器市では、人気の商品を期間限定のお買い得価格、アウトレットはさらにお買い得価格で手に入れることができます。

同世代の人にかわいい！と思ってもらえるような、普段使いの器をセレクトしているというラインナップは、器はもちろん、一緒に使っていたりガラス製品や、カトラリー、カゴなども陶器市で販売されます。

普段は店舗を構えておらずネットショップの24to3さんの器…手にとってお選びいただけるチャンスです。

是非、とっておきの1枚を探しにお立ち寄りください！



マップNo. 106 西富陶磁器 24to3  
佐賀銀行有田支店前 有田駅前  
☎0955-43-2239 @24to3

## ベーカリーカフェを併設したまるぶんのコンセプトショップ。



■銀彩呉須巻松竹梅 ラーメン鉢/17,600(税込)  
レンゲ/2,530(税込)  
■金彩朱巻松竹梅 ラーメン鉢/25,300(税込)  
レンゲ/2,860(税込)

古典的な染付の商品をはじめ、究極のラーメン鉢や海外デザイナーとのコラボ商品を販売しています。器のおすすめは今年誕生20周年を迎えた「究極のラーメン鉢」20年間形を変えずに、累計約350種類ものデザインが生み出されてきました。今年の陶器市では、誕生20周年を記念した20のデザインが新発売されます。陶工たちがそれぞれの20年間の思いを込めたデザインは必見です。併設したベーカリーカフェでは、地元の食材などを使ったパンを提供しています。パンは全て店内焼成、20～30種類ほどが並びます。お昼やカフェタイム、お買い物の休憩にぜひ立ち寄ってみよう。

マップNo. 139 MARUBUN SHOP & BAKERY CAFE アリタセラ内  
マップNo. 19 株式会社 まるぶん 有田町上幸平1-6-3 ☎0955-43-2352

## 有田焼のカラフルなアクセサリたち

ゴルフマーカーや帯留など贈り物にも喜ばれる商品がたくさん並ぶお店です。

ピアスやイヤリング、ブローチ、ヘアゴムなど普段使いからフォーマルシーンまでお使いいただけるアクセサリたち。

自分用はもちろん陶器市のお土産にもおすすめです！



■他アクセサリ/500円～



■ゴルフマーカー 1,800円～

■帯留 1,500円～

マップNo. 107 有田焼アクセサリ COCOSARA  
有田町岩谷川内1丁目3-16 ☎090-5945-5533

## 美しくやさしい器が欲しい

シンプルで飽きの来ない美しい白磁と手に取ると不思議とほっこりとした気分になる青磁を生活に取り入れてみませんか。

西山正氏が一つ一つに心を込めて造形する器には、彼の穏やかさと器に託す想いがあふれ温もりとやさしさを感じます。

美しく機能的な器は和食でも洋食でも使いやすい食を彩り豊かな気持ちにさせてくれます。



マップNo. 136 佳秀窯 西山正  
有田町戸内丙761-3 ☎0955-42-3493

## 暮らしに寄り添った温かみのある器

暮らしに寄り添った温かみのある器を大切に作られている皓洋窯。職人による手描きの器はどこかほっこりする絵柄ばかりです。使いやすいサイズ感や器の軽さも特徴で毎日の食卓にぴったりなものばかり。期間中は年に一度となる特設テントで通りへの出店となります。アウトレット商品を中心に楽しいお店作りをしていますので、ぜひこの機会にお立ち寄りいただき、器を手にとってご覧ください。



マップNo. 118 皓洋窯  
有田町桑古場乙2380-1 ☎0955-42-2762

## 「ななつ星in九州」の食器にも採用された受け継がれるろくろの技巧と気品ある白磁。

清六窯は昭和41年に開窯された窯元です。開窯した故・中村清六氏は、一筋に白磁の曲線美を追求し続けた「ろくろの神様」。佐賀県重要無形文化財陶芸白磁保持者で昭和天皇の御前で作陶、何度も献上するなど大きな功績を残し、後継の育成にも励まれました。現在は清六氏の長女・糸美子氏、孫・清吾氏に引き継がれています。窯に併設されたギャラリーには大鉢やつぼから、お手に取っていただきやすいお湯呑みや小皿まで多くの商品が並びます。2020年には清吾氏の妻である美穂さんによるアクセサリブランド「6.kiln」もスタート。「伝統的な技法や素材を身近に感じてほしい」との思いが込められています。



右から糸美子氏、清六氏、清吾氏、美穂氏の作品。四者四様のうつわが並びます。



JR九州の「ななつ星in九州」の食器にも採用されています。ろくろで成型されたカップは口当たりのよさに驚きます。

上質な白磁の色が肌に映える「6.kiln」のアクセサリ。まさに身にかけられる伝統工芸。

マップNo. 159 清六窯 有田町南原甲1136  
☎0955-42-2432

## セレクトショップ FUCHIGAMI TOJIKI

瀬上陶磁器/FUCHIGAMI TOJIKIでは、日々のライフスタイルに使う楽しさ、魅せる喜びと新しい器使いを考えたいようなセレクトショップです。

モダンな染付の器から、ハレの日のおもてなし料理に使いたくなる器など盛りだくさん。

今年には辰年なので、縁起の良い「菊割長角皿/染錦花唐草双龍絵」をお家にお迎えしてほしいかがでしょうか？

マップNo. 125 FUCHIGAMI TOJIKI 瀬上陶磁器  
有田町本町丙1092 ☎0955-42-2575



入賞した方には素敵なプレゼント!  
有田陶器市の  
思い出を  
投稿しよう!

## 有田陶器市2024 Instagram フォトコンテスト

### ▼応募資格

Instagramにて有田陶器市の公式アカウント @arita\_kankou をフォローしている方。期間中に会場で撮影された写真、買った器を使った写真等。

### ▼応募方法

Instagramにて、撮影された画像に#有田陶器市 #120pc と、それにまつわるコメントと一緒に投稿して下さい。

時 4月29日～5月12日

有田商工会議所 ☎0955-42-4111



### オープニングパレード

■4/29 9:30スタート

泉山から佐賀銀行まで

警察音楽隊と子供たちの勇壮なパレードをお楽しみください



### バグパイプパレード

■4/29 10:40スタート

泉山から有田駅まで

本場ジョージ・ワトソズ・カレッジによるパレード!



### 街角テーブルコーディネート

■期間中開催

食卓を楽しく彩るテーブルコーディネート 各店舗にて展示中



### cafe de ARITA

■期間中開催

トンバイ塀のある裏通りにおしゃれなcafeが登場!

おいしいcoffeeで一休み

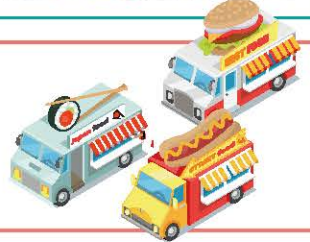


### キッチンカーマルシェin有田陶器市

■期間中開催

有田駅前にキッチンカーが大集結!

おいしいものいっぱい!



### デジタルスタンプラリー

■期間中開催

スタンプラリー参加店で2000円以上お買い物をするとう抽選で

素敵な有田焼をプレゼント!



### 観光案内

有田商工会議所	(0955) 42-4111
有田町役場 商工観光課	(0955) 46-2500
有田観光協会	(0955) 43-2121
KILN ARITA観光案内所	(0955) 42-4052
武雄温泉(車で20分)武雄市観光協会	(0954) 23-7766
嬉野温泉(車で30分)嬉野温泉観光協会	(0954) 42-0336
伊万里市(車で20分)伊万里市観光協会	(0955) 23-3479

### 交通案内

有田タクシー (0955) 42-3131  
西肥亀の井タクシー (0955) 43-3000

### 松浦鉄道(MR)時刻表【有田発→伊万里行】

6:00	7:30	10:00	13:00	15:47	17:38	19:13	22:11
6:28	8:10	11:00	14:00	16:30	18:02	20:04	
7:07	9:00	12:00	15:00	16:54	18:45	21:16	

### 有田駅・上有田駅時刻表(JR)



佐世保線 博多・鳥栖→上有田・有田→早岐・ハウステンボス・佐世保方面						
列車名	行先	博多発	鳥栖発	上有田着	有田着	運転日
普通列車	佐世保	-	江北発 6:10	6:39	6:42	
普通列車	佐世保	-	江北発 7:29	8:01	8:05	
快速有田陶器市号	佐世保	6:26	7:09	8:19	8:19	
普通列車	早岐	-	江北発 8:15	8:44	8:48	
快速有田陶器市号	佐世保	7:08	8:04	9:11	9:17	
みどり7号	佐世保	7:28	7:57	8:53	8:57	
有田陶器市みどり91号	佐世保	8:24	8:48	9:43	9:47	4/29・5/3~5/5
みどり・ハウステンボス11号	佐世保・ハウステンボス	8:38	9:00	9:52	9:54	
有田陶器市みどり93号	佐世保	9:09	9:35	10:31	10:38	
普通列車	早岐	-	江北発 9:31	10:08	10:12	
みどり・ハウステンボス15号	佐世保・ハウステンボス	9:32	9:56	10:50	10:55	
快速有田陶器市号	早岐	-	9:46	11:10	11:19	
有田陶器市号	佐世保	-	武雄温泉発 11:08	11:25	11:30	
みどり・ハウステンボス19号	佐世保・ハウステンボス	10:31	10:58	11:48	11:53	
普通列車	早岐	-	江北発 11:49	12:24	12:27	
みどり23号	佐世保	11:33	11:59	12:50	12:56	
有田陶器市みどり95号	佐世保	10:58	11:30	12:30	12:36	4/29・5/3~5/5
有田陶器市号	佐世保	-	武雄温泉発 12:58	13:11	13:19	
普通列車	早岐	-	江北発 12:55	13:31	13:35	
みどり・ハウステンボス27号	佐世保・ハウステンボス	12:33	12:59	13:49	13:52	
有田陶器市号	早岐	-	武雄温泉発 13:50	14:07	14:11	
普通列車	早岐	-	江北発 13:49	14:23	14:28	
普通列車	早岐	-	13:48	16:23	16:27	
みどり・ハウステンボス31号	佐世保・ハウステンボス	13:33	13:58	-	14:53	
有田陶器市号	早岐	-	-	上有田発 16:01	16:04	
みどり・ハウステンボス35号	佐世保・ハウステンボス	14:33	14:58	-	15:56	
みどり・ハウステンボス39号	佐世保・ハウステンボス	15:33	15:58	-	16:57	
普通列車	早岐	-	江北発 16:47	17:20	17:24	
みどり43号	佐世保	16:14	16:38	-	17:35	
普通列車	早岐	-	江北発 18:10	19:04	19:08	

佐世保線 有田・上有田→鳥栖・博多方面						
列車名	行先	有田発	上有田発	鳥栖着	博多着	運転日
普通列車	江北	8:05	8:09	江北着 8:42	-	
みどり10号	博多	8:32	-	9:30	9:50	
普通列車	鳥栖	9:22	9:26	10:46	-	
みどり16号	博多	9:31	-	10:28	10:49	
有田陶器市号	武雄温泉	10:15	10:19	武雄温泉着 10:36	-	
みどり20号	博多	10:29	-	11:31	11:53	
普通列車	江北	10:47	10:51	江北着 11:37	-	
みどり・ハウステンボス24号	博多	11:12	-	12:10	12:36	
有田陶器市みどり92号	博多	11:31	11:36	12:37	13:03	4/29・5/3~5/5
有田陶器市号	武雄温泉	11:42	11:52	武雄温泉着 12:06	-	
みどり・ハウステンボス28号	博多	12:11	-	13:11	13:34	
普通列車	江北	12:37	12:41	江北着 13:14	-	
有田陶器市号	武雄温泉	12:45	12:53	武雄温泉着 13:08	-	
みどり・ハウステンボス32号	博多	13:12	-	14:08	14:35	
有田陶器市号	江北	13:24	13:32	武雄温泉着 13:48	江北着 14:16	
有田陶器市みどり94号	博多	13:54	13:58	14:47	15:07	
快速有田陶器市号	鳥栖	14:46	14:55	16:01	-	
みどり36号	博多	14:11	14:16	15:11	15:33	
普通列車	江北	14:29	14:34	江北着 15:12	-	
みどり・ハウステンボス40号	博多	15:11	15:16	16:11	16:35	
有田陶器市みどり96号	博多	15:29	15:34	16:43	17:09	4/29・5/3~5/5
普通列車	江北	15:43	15:48	江北着 16:16	-	
快速有田陶器市号	南福岡	16:05	16:13	17:19	南福岡着 17:52	
みどり・ハウステンボス44号	博多	16:23	16:27	17:24	17:46	
快速有田陶器市号	江北	16:41	16:44	18:31	江北着 17:16	
普通列車	江北	16:58	17:02	江北着 17:39	-	
みどり・ハウステンボス50号	博多	18:16	18:21	江北着 18:55	-	
みどり(リレーかもめ)48号	博多	17:25	17:32	18:25	18:49	
普通列車	鳥栖	17:43	17:47	19:17	-	
みどり・ハウステンボス52号	博多	18:31	-	19:31	19:53	

■ 特急列車(臨時列車を含む)

■ 快速列車(臨時列車)

## 案内所・駐車場マップ

**P 公営P**  
**駐車料金**  
**1,000円**  
 駐車場料金は小・中学校の  
 グランド整備費用と  
 なります。

<p>1 泉山 200台収容 6:00~17:00 ■団体バス乗降場</p> <p>2 有田小学校 600台収容 6:00~17:00 ※4月30日、5月1日、2日は駐車場台数が削減し封</p> <p>3 有田中学校 650台収容 6:00~17:00 ※4月30日、5月1日、2日は使用できません</p> <p>4 ひらき球場 300台収容 6:00~17:00</p> <p>5 桑古場 100台収容 8:00~17:00</p> <p>6 本町バイパス 100台収容 8:00~17:00</p> <p>7 本町 80台収容 6:00~17:00</p>	<p>6 有田中部小学校 300台収容 6:00~17:00</p> <p>9 外尾山 100台収容 8:00~17:00</p> <p>10 運動場 500台収容 8:00~17:00</p> <p>11 磁石場 50台収容 7:00~17:00</p> <p>12 白磁ヶ丘 50台収容 7:00~17:00</p> <p>アリタセラ 無料P 800台収容 8:00~17:00</p> <p>深川製磁 チャイナ・オン・ザ・パーク 無料P 100台収容</p> <p>有田ポーセリンパーク 無料P 700台収容 9:00~18:00</p>
--	--

## 無料シャトルバス時刻表

※交通混雑により運行が遅れる場合があります。

1 号線	
センター前 生涯学習センター前 有田町 文庫館 九州陶磁館 高田工業前 有田中学校 上田駅前 第1駐車場 磁石場 大いちょう前	有田小学校 有田工業高校前 陶山神社 ひらき球場 有田中学校 有田ポーセリンパーク 井上萬二寮 柿右衛門寮
9:00より18:00まで約30分間隔で運行します。	
2 号線	
有田町生涯学習センター前	アリタセラ
9:00より18:00まで約20分間隔で運行します。	

3 号線	
アリタセラ	有田小学校
ジャンボタクシー(8人乗り)で運行9:00より18:00まで約20分間隔で運行します。	
4 号線	
有田町生涯学習センター前(始発8:20)	ポーセリンパーク(始発8:00)
8:00より18:00まで約30分間隔で運行します。	
5 号線	
アリタセラ	佐賀県陶磁器工業(協)
9:00より16:00まで繰り返し運行します。	



## 有田陶器市デジタルスタンプラリー

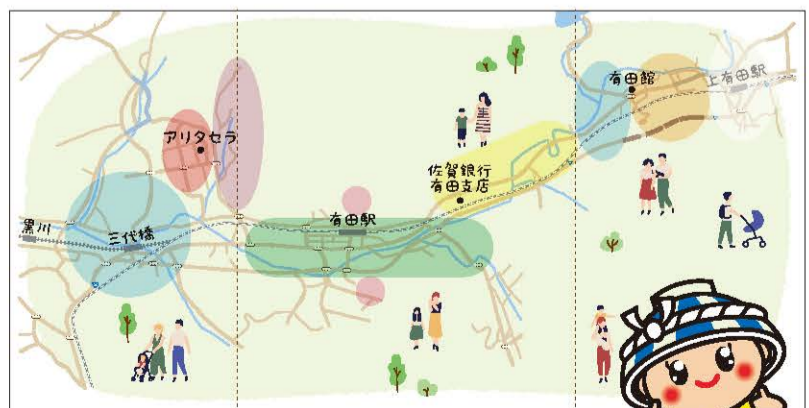
抽選で100名様に当たるスタンプを集めて素敵な有田焼をGETしよう!

デジタル商店街アプリ「Streets」インストール&設定について



有田町ふるさと納税と有田陶器市限定 cafe de ARITA カップ

陶器市期間中スタンプラリー参加店で2,000円以上のお買い物をし、お店に掲示してあるQRコードを読み込むとスタンプがゲット出来ます。9つの「色」のエリアに分けてある陶器市会場の中から、3つのエリアでスタンプを獲得したら素敵な有田焼が当たるチャンス!さらに獲得した3つのスタンプに、ピンクのエリア(有田国際陶磁展会場/工業組合・九州陶磁文化館)で獲得したスタンプが入っていたら特別賞が当たるチャンス!



さらに 3個の中に、有田国際陶磁展会場(佐賀県陶磁器工業協同組合会館・九州陶磁文化館)で獲得したスタンプが入っていたら特別賞が当たるチャンス!